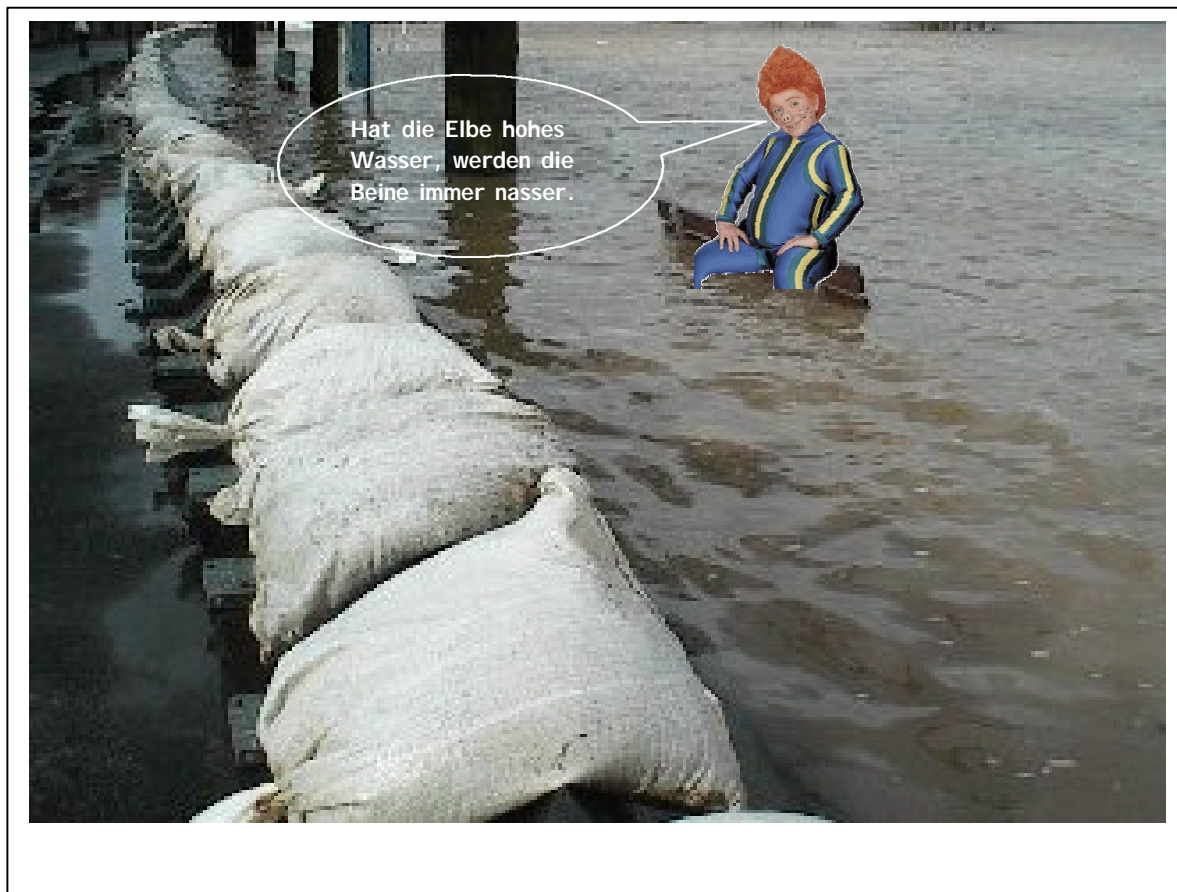


Sams in Bleckede gesichtet



Als die Deichwachen Krüger und Messner gegen 17 Uhr den Deich zwischen Silo und Harnisch abgingen, entdeckten sie auf Höhe des Kraftwerkes ein seltsames Wesen, das laut kleine Verse singend auf einer überschwemmten Bank saß und nicht bereit war, diese zu räumen. Mehrere Kinder aus Klasse 3a der Elbtal-Grundschule behaupteten später, dieses Wesen zu kennen und versicherten glaubhaft, dass es sich um das „Sams“ handele.